

Test din viden om affald!

1.

Hvilken af følgende ting er farligt affald?

- a) Uhyggelige bøger
- b) Kattegrus
- c) Elsparepærer

2.

Hvilke af følgende ting kan ikke laves af metal?

- a) Lampeskærm
- b) Plasticpose
- c) Urtepotteskjuler

3.

Hvad er organisk affald?

- a) Madaffald
- b) Sten
- c) Glas

4.

Hvilket affald kan IKKE afleveres på genbrugsstationen?

- a) Haveaffald
- b) Maling
- c) Madaffald

5.

Hvad er papir lavet af?

- a) Sure sokker
- b) Yoghurtbakker
- c) Træstammer

6.

Forbrændingsanlæg brænder affald, men hvad bruges ilden til?

- a) Ingenting
- b) Produktion af varme og el
- c) Snobrød og varme pølser

7.

Hvad skal du gøre med din ødelagte computer?

- a) Smide den i skraldespanden
- b) Aflevere den i banken
- c) Aflevere den på genbrugsstationen

8.

Hvad sker der med forurenede jord?

- a) Det bliver deponeret
- b) Det bliver spredt ud på markerne
- c) Det bliver smidt i havet

9.

Dette skal på genbrugsstationen og IKKE i skraldespanden:

- a) En karklud
- b) Våd salat
- c) En brugt mobiltelefon

10.

Hvad kan en plastflaske blive til?

- a) Nye plastflasker
- b) Sodavandsdåser
- c) Kage

1.

Hvilken af følgende ting er farligt affald?

- a) Uhyggelige bøger
- b) Kattegrus
- c) Elsparepærer

2.

Hvilke af følgende ting kan ikke laves af metal?

- a) Lampeskærm
- b) Plasticpose
- c) Urtepotteskjuler

3.

Hvad er organisk affald?

- a) Madaffald
- b) Sten
- c) Glas

4.

Hvilket affald kan IKKE afleveres på genbrugsstationen?

- a) Haveaffald
- b) Maling
- c) Madaffald

5.

Hvad er papir lavet af?

- a) Sure sokker
- b) Yoghurtbakker
- c) Træstammer

6.

Forbrændingsanlæg brænder affald, men hvad bruges ilden til?

- a) Ingenting
- b) Produktion af varme og el
- c) Snobrød og varme pølser

7.

Hvad skal du gøre med din ødelagte computer?

- a) Smide den i skraldespanden
- b) Aflevere den i banken
- c) Aflevere den på genbrugsstationen

8.

Hvad sker der med forurenede jord?

- a) Det bliver deponeret
- b) Det bliver spredt ud på markerne
- c) Det bliver smidt i havet

9.

Dette skal på genbrugsstationen, da det kan genbruges:

- a) En karklud
- b) Våd salat
- c) En brugt mobiltelefon

10.

Hvad kan en plastflaske blive til?

- a) Nye plastflasker
- b) Sodavandsdåser
- c) Kage

Test din viden om affald!

1.

Hele paller kan genbruges, men hvad sker der med ødelagte paller?

- a) De brændes
- b) De laves til terrassebrædder
- c) De laves til spånplader

2.

Hvad kan flamingo genanvendes til?

- a) Havemøbler
- b) Ny flamingo
- c) Blomsterbakker

3.

Kan fibergips genanvendes?

- a) Ja
- b) Nej

4.

En flaske eller syltetøjsglas kan smeltes om til nye glas og flasker. Hvor mange % glas bliver genanvendt?

- a) 75 %
- b) 89 %
- c) 95 %

5.

Hvilken af følgende ting er farligt affald?

- a) Kattegrus
- b) Søm og skruer
- c) Make up

6.

Hvilken type plast kan IKKE genanvendes og sendes til deponi?

- a) Trapez tagplader
- b) Murerspande
- c) Badebassiner

7.

Hvilke af disse ting må komme i kabelfraktion?

- a) Lysdioder
- b) Ladere
- c) Ingen af ovenstående

8.

Hvad kan dæk bl.a. genanvendes til?

- a) Gulvtæpper
- b) Arbejdstøj
- c) Kunstgræsbaner

9.

Beton fra nedrevne bygninger genanvendes typisk i knust form i veje mm. Hvor mange % af betonen genanvendes?

- a) 65 %
- b) 77 %
- c) 90 %

10.

Hvor skal du gøre af spraydåser, fx hårlak, kædeolie og maling?

- a) Restaffald
- b) Metal
- c) Farligt affald

1.

Hele paller kan genbruges, men hvad sker der med ødelagte paller?

- a) De brændes
- b) De laves til terrassebrædder
- c) De laves til spånplader

2.

Hvad kan flamingo genanvendes til?

- a) Havemøbler
- b) Ny flamingo
- c) Blomsterbakker

3.

Kan fibergips genanvendes?

- a) Ja
- b) Nej

4.

En flaske eller syltetøjsglas kan smeltes om til nye glas og flasker. Hvor mange % glas bliver genanvendt?

- a) 75 %
- b) 89 %
- c) 95 %

5.

Hvilken af følgende ting er farligt affald?

- a) Kattegrus
- b) Søm og skruer
- c) Make up

6.

Hvilken type plast kan IKKE genanvendes og sendes til deponi?

- a) Trapez tagplader
- b) Murerspande
- c) Badebassiner

7.

Hvilke af disse ting må komme i kabelfraktion?

- a) Lysdioder
- b) Ladere
- c) Ingen af ovenstående

8.

Hvad kan dæk bl.a. genanvendes til?

- a) Gulvtæpper
- b) Arbejdstøj
- c) Kunstgræsbaner

9.

Beton fra nedrevne bygninger genanvendes typisk i knust form i veje mm. Hvor mange % af betonen genanvendes?

- a) 65 %
- b) 77 %
- c) 90 %

10.

Hvor skal du gøre af spraydåser, fx hårlak, kædeolie og maling?

- a) Restaffald
- b) Metal
- c) Farligt affald

Find ordene

Find ordene og tegn en streg rundt om.

T	Æ	G	E	N	B	R	U	G	S	G	U	L	D	P
O	N	L	U	O	R	M	R	I	N	U	G	G	I	A
M	L	A	K	N	U	R	T	Æ	T	E	R	P	A	P
U	N	S	K	A	G	O	D	A	L	K	B	E	K	I
R	A	K	E	N	B	R	E	G	N	T	Ø	J	E	R
S	K	A	T	T	I	Ø	P	A	N	T	G	R	T	Æ
T	O	T	E	R	Ø	R	O	N	V	C	E	O	I	T
E	L	E	K	T	R	O	N	I	K	E	R	P	E	S
N	I	B	S	K	Ø	N	I	F	M	S	I	P	R	E
Ø	N	S	T	R	Æ	N	T	Ø	J	R	E	E	V	R
D	A	P	I	N	K	E	H	F	E	S	T	O	P	C
R	Ø	S	L	I	P	S	K	Æ	R	K	S	A	L	H
O	G	N	O	K	C	V	S	A	N	I	T	E	T	M

SANITET

PAPIR

TEKSTIL

JERN

~~DEPONI~~

REGNTØJ

MURSTEN

ELEKTRONIK

BØGER

TRÆ

GENBRUG

GLAS

Find ordene og tegn en streg rundt om.



SANITET

PAPIR

TEKSTIL

JERN

~~DEPONI~~

REGNTØJ

MURSTEN

ELEKTRONIK

BØGER

TRÆ

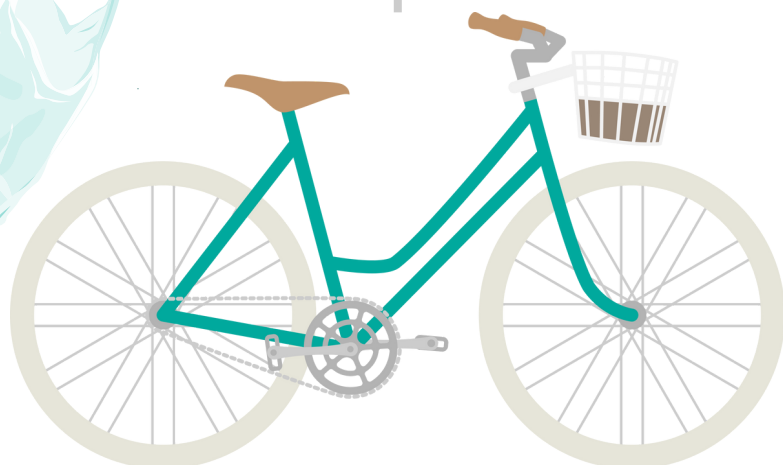
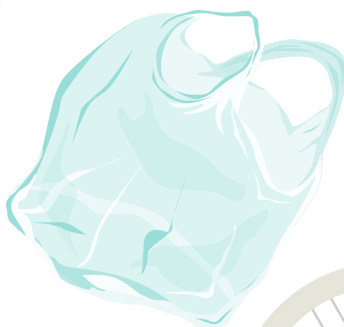
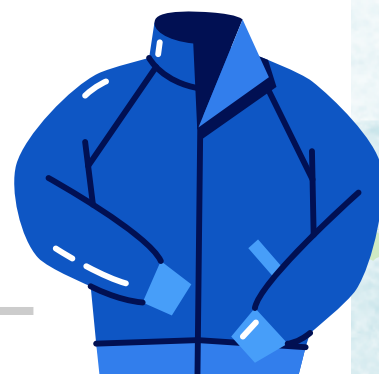
GENBRUG

GLAS

Hvad kan plastflasken blive til?



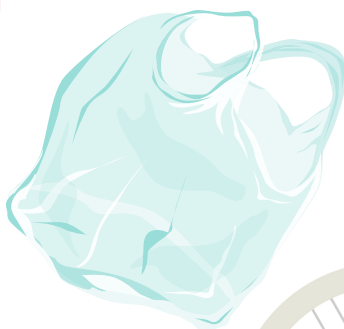
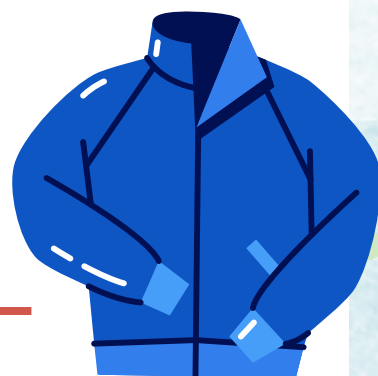
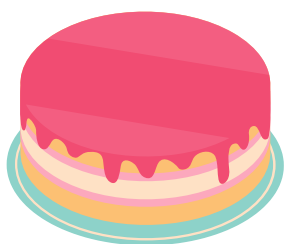
Følg stregerne fra flasken og se, hvad den kan blive til.
Skriv de rigtige ord her:



Hvad kan plastflasken blive til? SVAR



Følg stregerne fra flasken og se, hvad den kan blive til.
Skriv de rigtige ord her:



Hvad kan dåsen blive til?



Følg stregerne fra dåsen og se, hvad den kan blive til.

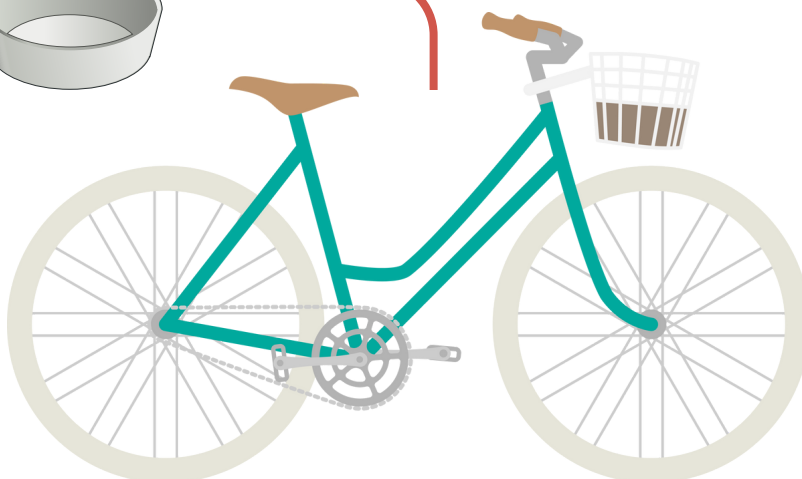
Skriv de rigtige ord her:



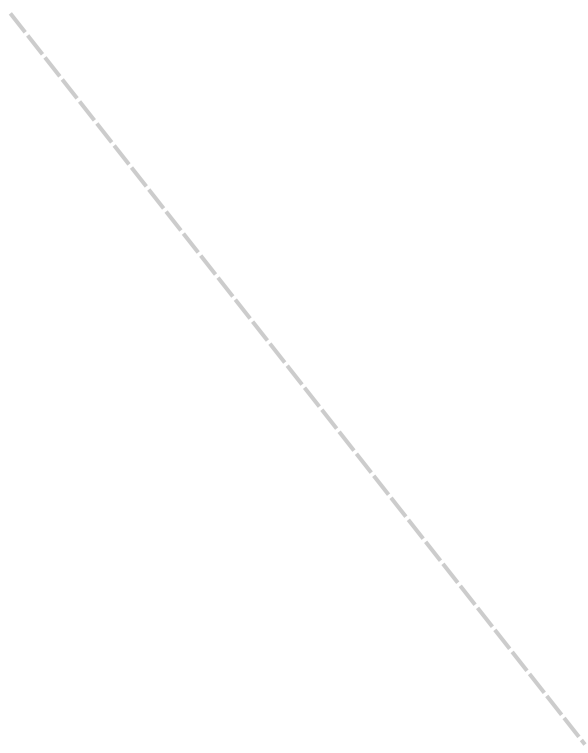
Hvad kan dåsen blive til? **SVAR**



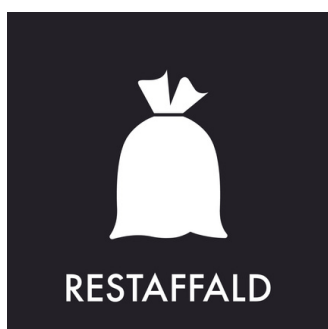
Følg stregerne fra dåsen og se, hvad den kan blive til.
Skriv de rigtige ord her:



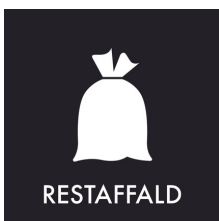
Sorter dit affald korrekt



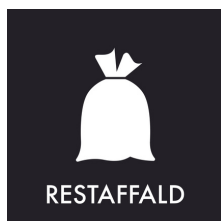
Sorter dit affald korrekt **SVAR**



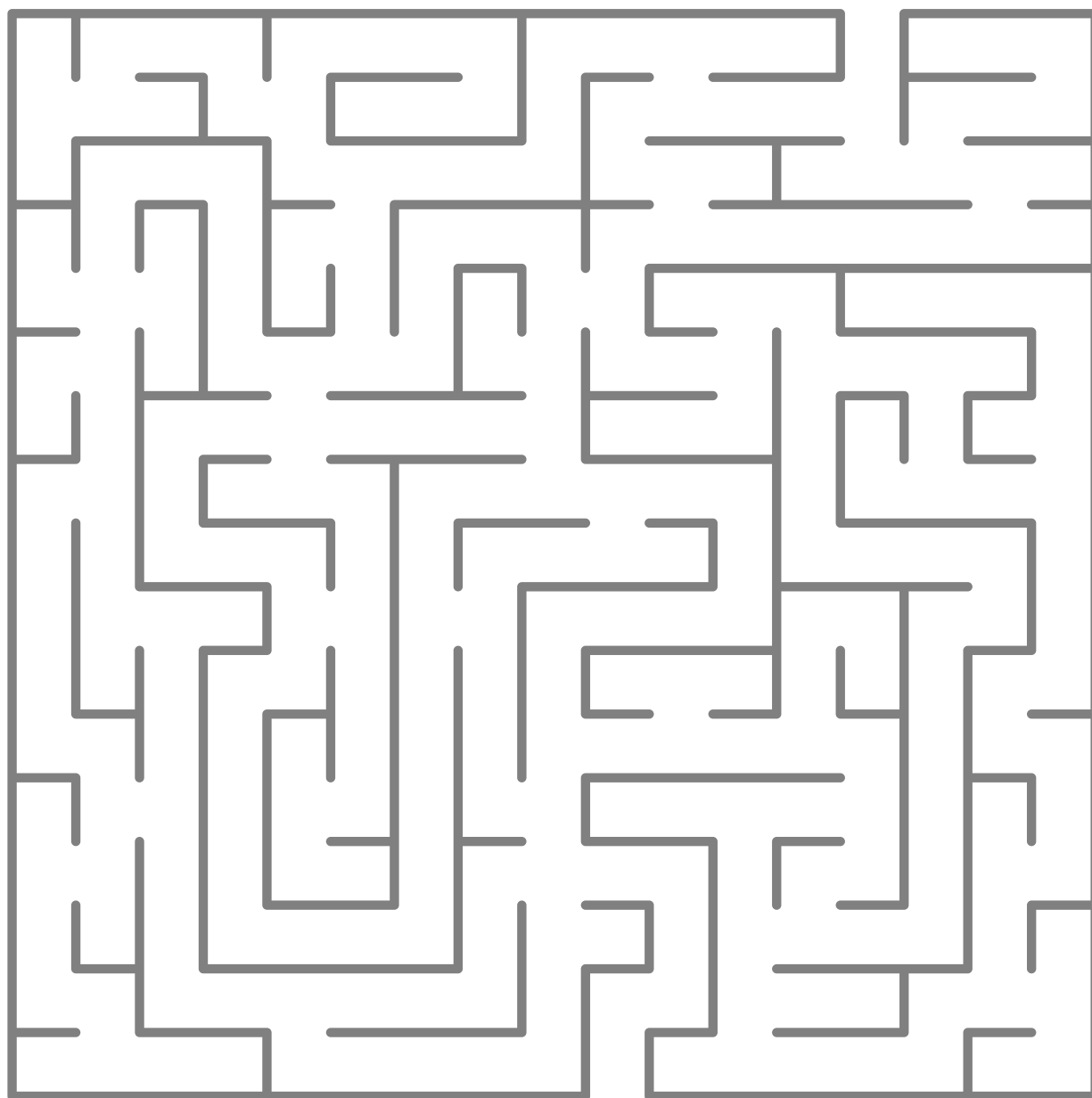
Sorter dit affald korrekt



Sorter dit affald korrekt SVAR



Giv gode, brugte ting til genbrug



GENBRUG

Giv gode, brugte ting til genbrug

